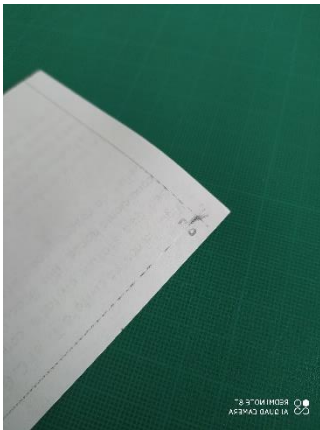


Creace

ROBE A PLI CREUX

1) Construction du patron

Imprimez le patron en taille réelle. Assurez-vous que le carré de la première page a la bonne dimension. Découpez le long des lignes grises, là où se trouvent les symboles « ciseaux » (si des choses sont imprimés au-delà de la ligne, découpez quand-même : cela dépend des imprimantes et des marges d'impression et cette ligne est faite pour empêcher tout décalage) et assemblez les feuilles en suivant le plan ci-dessous.



1	2	3	4	5
6	7	8	9	10
11	12	13	14	15
16	17			

Découpez le tissu

Découpez vos pièces de tissu.

1 → Devant : 1x dans la pliure du tissu

2 → Empiècement dos : 1x dans la pliure du tissu

3 → Dos : 1x dans la pliure du tissu ou 2x dans le tissu (pour ma part, j'ai opté pour le second choix)

4 → Manche : 2x dans le tissu

Il vous faudra également une bande de 53 cm sur 4 cm pour la finition de l'encolure.

J'ai choisi un jersey très épais car c'est l'hiver à la Réunion (brrrrrr....) mais ce style de robe ira avec de nombreux tissus. J'envisage d'en faire une version été en viscose.



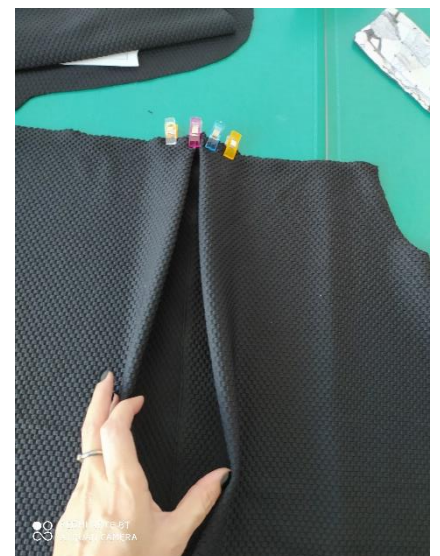
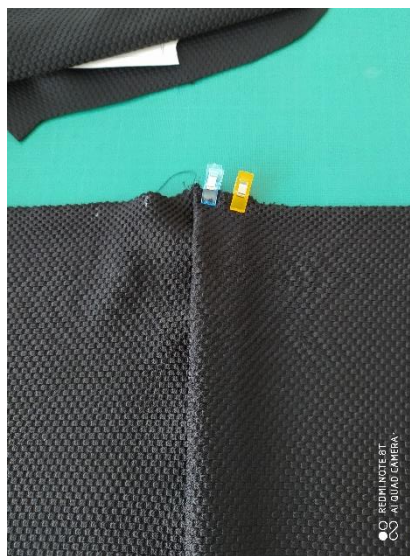
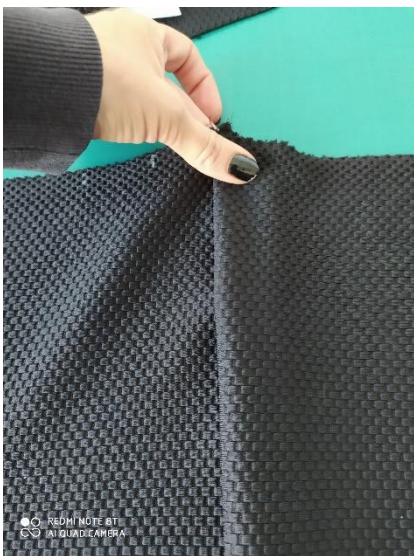
2) Assemblage du dos

→ Si vous avez opté pour le dos en deux pièces, commencez par assembler les deux pièces, endroit contre endroit, à 0,5cm du bord. Couchez la couture, passez là au fer. Ayant utilisé la surjeteuse et mon tissu étant très épais, j'ai décidé de surpiquer ensuite à 0,3cm (mais ceci est facultatif).

→ Sur la nouvelle pièce créée, reportez les repères de plis.



→ Formez votre pli creux en rabattant le repère extérieur vers la couture centrale.



→ Fixez le pli par une couture à 0,5cm, puis repassez.



→ Assemblez le dos et l'empiècement du dos à 1cm du bord. Couchez la couture et repassez. J'ai une nouvelle fois surpiqué à 0,3cm.



3) Assemblage des épaules

→ Assemblez les épaules du dos et du devant, endroit contre endroit à 1cm du bord.

→ Couchez les coutures et repassez.

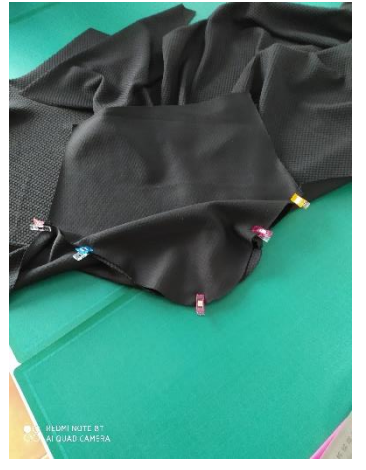


4) Assemblage de l'extérieur des manches

Deux crans de montage = côté emmanchure devant

1 cran de montage = côté emmanchure dos

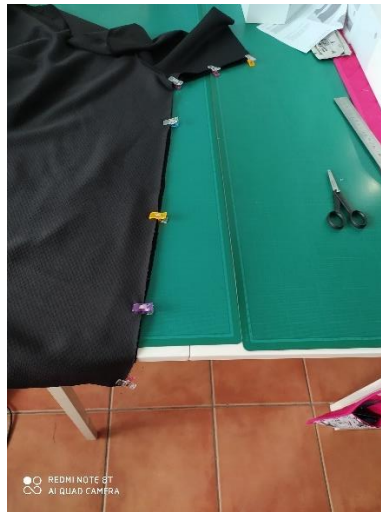
→ Positionnez le dos et le devant, endroit vers vous, comme sur la photo 1, et positionnez la manche, envers vers vous, comme sur la photo 2. Faites coïncider les crans de montage. (Si vous n'avez pas les « 2 crans » en face des « 2 crans », c'est que vous devez prendre l'autre manche).



→ Cousez à 1cm du bord. Pensez à bien tirer votre tissu d'un cran à l'autre.

5) Assemblage des côtés

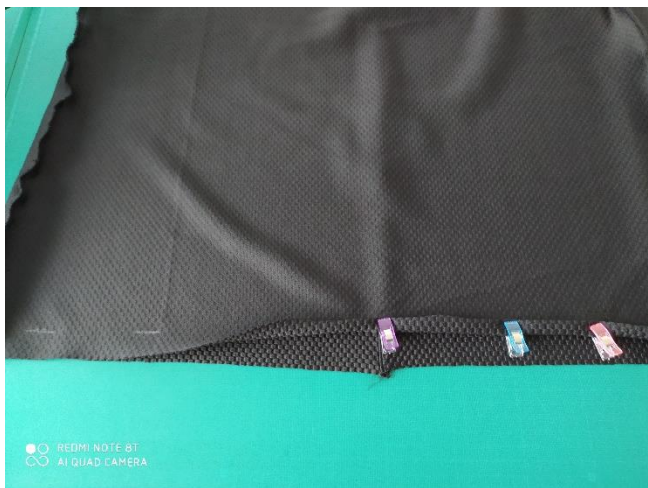
→ Positionnez le devant et le dos, endroit contre endroit, et épinglez les côtés, en commençant par le dessous de bras (faire coïncider les coutures).



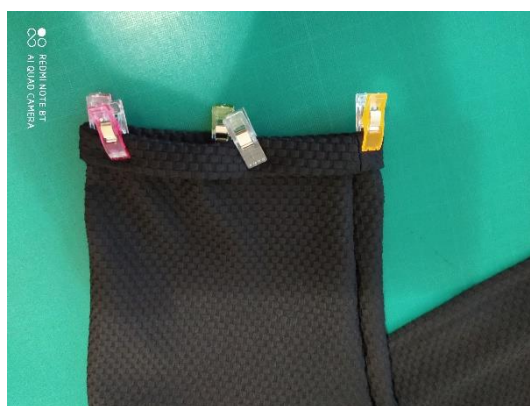
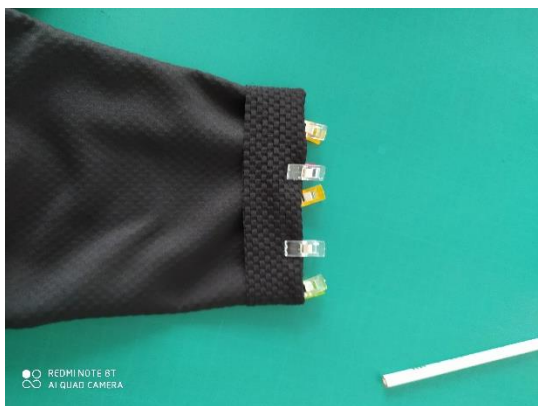
→ Couchez les coutures et passez au fer.

6) Les ourlets

→ Pour le bas de la robe, repliez de deux fois 1cm, épinglez et cousez à 0,3cm du bord plié.



→ Pour les ourlets des manches, repliez le tissu de 4cm, épinglez, puis retournez sur l'endroit. Repliez cette fois le tissu vers l'extérieur de 1,5cm. Cousez à 0,3 cm du bord plié.



7) L'encolure

→ Cousez les « petits bords » de la bande d'encolure, endroit contre endroit. Couchez la couture et repassez.

→ Pliez la bande en deux, envers contre envers. Marquez le point opposé à la couture. Superposez la couture et la marque. Marquez les deux points opposés.



→ Prenez votre robe sur l'endroit. Épinglez la couture de l'encolure avec le milieu dos. Épinglez la marque opposée avec le milieu devant. Épinglez les deux autres marques avec les coutures d'épaule. Attention de bien prendre le tissu de la robe et les deux bords de l'encolure.

→ Cousez à 0,7cm en tirant bien le tissu entre chaque épingle. (L'encolure est plus courte)

Vous avez terminé !!!

